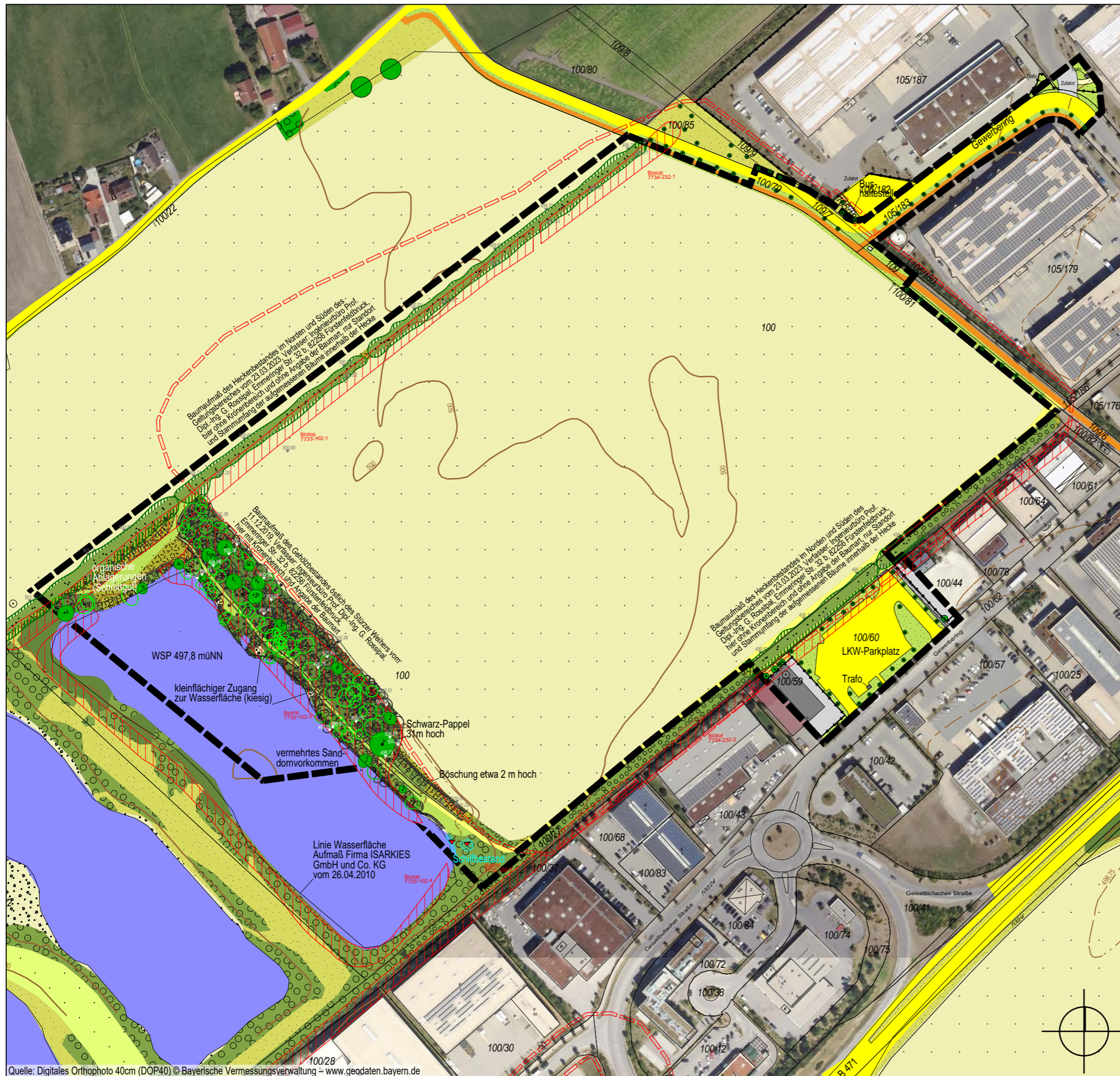


GEWERBEPARK GEISELBULLACH AN DER B 471 TEIL III



Baumaufmaß des Gehölzbestandes östlich des Stürzer Weihers vom 11.12.2019, Verfasser: Ingenieurbüro Prof. Dipl.-Ing. G. Rossipal, Emmeringer Str. 32 b, 82256 Fürstenfeldbruck, hier mit Kronenbereich und Angabe der Baumart

- raumwirksamer Laubbaum (B 313) mit Stammumfang ab 80 cm (z.B. Ahorn)
 - Pioniergehölz (B 323) mit Stammumfang ab 80 cm
- | | | |
|----|----------------------|----------------|
| A | Acer spec. | Ahorn |
| B | Betula pendula | Sand-Birke |
| F | Fagus sylvatica | Rot-Buche |
| P | Populus nigra | Schwarz-Pappel |
| Pr | Prunus avium | Vogel-Kirsche |
| R | Robinia pseudoacacia | Scheinkazie |
| S | Salix alba | Silber-Weide |
| T | Tilia spec. | Linde |

- wesentliche Höhenkoten in müNN
- ergänzende Höhenkoten in müNN

Baumaufmaß des Heckenbestandes im Norden und Süden des Geltungsbereiches vom 23.03.2023, Verfasser: Ingenieurbüro Prof. Dipl.-Ing. G. Rossipal, Emmeringer Str. 32 b, 82256 Fürstenfeldbruck, hier ohne Kronenbereich und ohne Angabe der Baumart, nur Standort und Stammumfang der aufgemessenen Bäume innerhalb der Hecke

- Lage der Laubbäume innerhalb des Baum-Strauch-Bestandes im Norden und Süden mit Heckentraufe
- Höhenkoten in müNN

- sonstige Planzeichen
- amtlich kartierte Biotope (LFU 1993)
 - Bodendenkmal
 - Höhenlinien gemäß geoportal
 - Grundstücksgrenzen mit Flurnummern
 - Grenze des räumlichen Geltungsbereichs Bebauungsplan Nr. 176 (16,79 ha)

Planformat 525 x 297 mm

- Acker (A 11)
- artenarme Grasflur mit geringem Anteil an Hochstauden (G 213)
- Straßenbegleitgrün (V 51)
- eutrophe Gras- und Hochstaudenfluren (K 11)
- Schotterfläche (V 32)
- Baum-Strauch-Hecke bis 15 m Höhe (B 212)
- Baum-Strauch-Hecke über 15 m Höhe (B 213)
- Laubbaum-Hochstamm (B 323)
- kiesige Feuchtfäche mit Schilf (R 121) geschützt nach § 30 BNatSchG i.V.m. Art. 23 BayNatSchG
- Wasserfläche (S 131)
- Rohbodenflächen z.B. Kiesufer (O 641)
- Feldweg, Kiesoberfläche lückig bewachsen (V 331)
- Grünfahrt (V 332)
- Rad- und Fußweg (V 31)
- asphaltierte Straße (V 11)
- asphaltierte Erschließungsfläche (X 2)
- Gebäude, Trafostation (X 4)
- Zaun

Die Darstellung des Bestands basiert auf einer Luftbildauswertung sowie einer Kartierung im August 2019 und April 2022. Die Flächenabgrenzungen sind nicht eingemessen.

SKIZZE BESTANDSSITUATION MIT UMFELD M 1 : 2.500

MARION LINKE + KLAUS KERLING
LANDSCHAFTSARCHITEKTEN BDLA

Papierstrasse 16 84034 Landshut
Tel. 0871/273936 email: kerling-linke@t-online.de
gezeichnet: 25.06.2024, Linke / Plank / Vogg